



# PROTOCOLE SANITAIRE DÉPISTAGE BUCCO-DENTAIRE APESAL



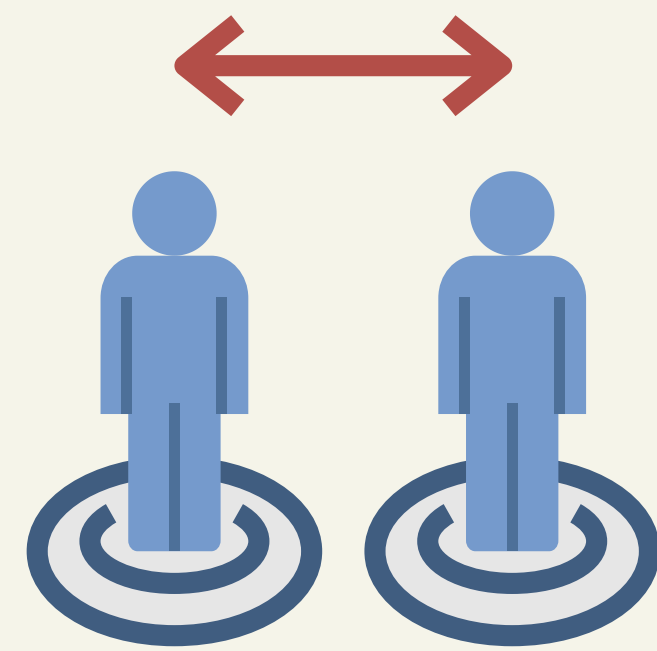
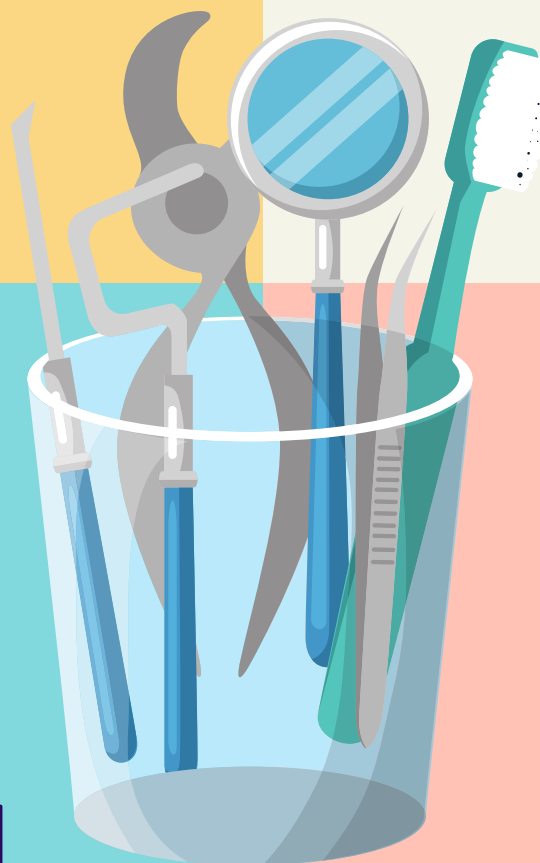
## DEPISTAGE DANS NOTRE CAMION DENTAIRE MOBILE

- Réalisé par un chirurgien-dentiste
- Contrôle visuel de l'état dentaire
- Pas de soin dentaire dans le camion



## NETTOYAGE DU CAMION

- Désinfection après chaque dépistage (plan de travail, fauteuil dentaire et siège d'attente)
- Collecte des déchets dans des récupérateurs de pharmacie
- Aération du camion entre chaque groupe d'élèves



## CONFIDENTIALITÉ ET PROTOCOLE SANITAIRE

### 5 personnes max dans le camion :

- 1 dentiste
- 1 animateur/assistant dentaire
- 1 enfant sur le siège dentaire
- 2 enfants sur le siège d'attente placée à 1 mètre de distance

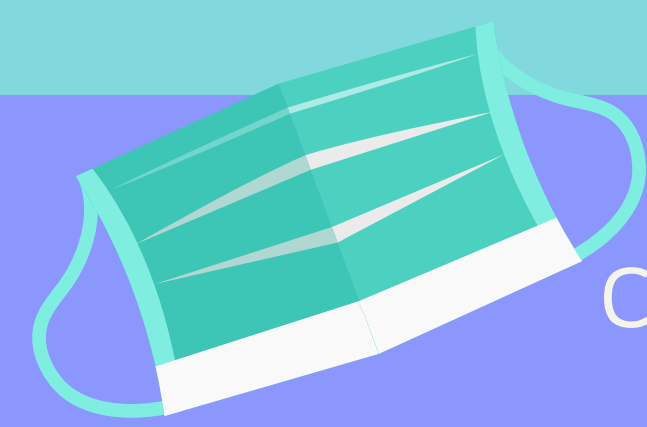


## LORS DE L'EXAMEN DU DÉPISTAGE :

Utilisation de gants d'examen à usage unique, d'un set de dépistage à usage unique (miroirs et sonde)

Port du masque et blouse obligatoires

Lavage des mains entre chaque enfant



Port du masque obligatoire pour toute personne dans le camion  
Changement de masque toutes les 4 heures ou avant s'il est humide